

УСТРОЙСТВО ЗАЩИТЫ ПОРТОВ ЛОКАЛЬНЫХ ВЫЧИСЛИТЕЛЬНЫХ СЕТЕЙ ОТ ПЕРЕНАПРЯЖЕНИЙ Модель «I-Pro Gigabit PoE+»

ПАСПОРТ

Прежде чем приступить к эксплуатации изделия, внимательно прочтите настоящий паспорт.

E-mail: info@NetProtectors.ru

www.NetProtectors.ru

Применение:

- Защита линий систем IP-видеонаблюдения;
- Защита сетей Ethernet 10/100/1000 Мбит/с (1 Гбит/с).

Назначение:

- Защита от опасных разрядов при типовых ситуациях: грозы, ветер, статика, сухой снег, молнии, помехи от работы электрических цепей и т. д.

Комплект поставки:

1. Устройство грозозащиты — 1 шт.

Внешний вид:

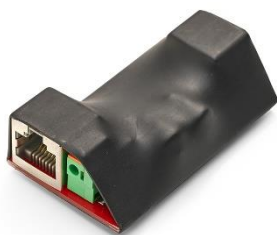
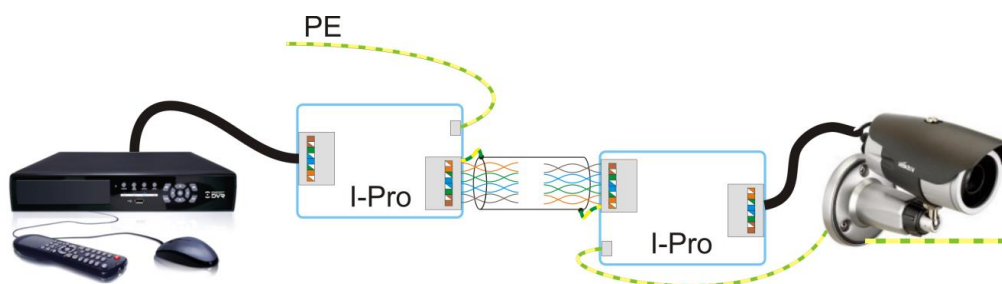


Схема подключения:

Устройство включается в разрыв кабеля между защищаемым оборудованием и кабельным сегментом.



⚠ При наличии подключения устройств к разным источникам питания с разных сторон сегмента кабеля заземлять устройство защиты допускается только с одной стороны.

- «Заземление кабеля» — к этим разъёмам подключаются экраны кабелей (не обязательно).
- «Заземление грозозащиты» — заземление устройства грозозащиты.

Установка и обслуживание

1. Обязательно отключите питание перед установкой устройств грозозащиты.
2. Параметры устанавливаемых устройств грозозащиты должны соответствовать параметрам защищаемой цепи.
3. Соблюдайте правильность подключения: «LINE» («К МАГИСТРАЛИ») — подключение внешней линии; «PORT» («К УСТРОЙСТВУ») — защищаемое оборудование.
4. Кабель заземления должен быть прочным, достаточной длины, сечением не менее 2,5 мм²; контур заземления — реальным.
5. В процессе эксплуатации периодически проверяйте целостность кабеля заземления. При необходимости своевременно производите замену кабеля и ремонт системы заземления.

Преимущества

- Сверхвысокое быстродействие;
- Низкие потери полезного сигнала в устройстве;
- Поддержка технологии PoE+, Power over Ethernet (IEEE 802.3af / 802.3at; варианты подачи питания Alternative A и Alternative B).

Гарантийные обязательства:

Изготовитель осуществляет гарантийное обслуживание устройств защиты в течение трех лет с момента приобретения.

Основные характеристики грозозащиты

Параметр	Значение
Защищаемые проводники	1, 2, 3, 4, 5, 6, 7, 8
Уровень ограничения дифференциального сигнала (порт)	3 В
Сверхнизкая вносимая паразитная ёмкость	3 пФ
Температурный диапазон эксплуатации	-55 °С ... +80 °С
Исполнение	в термоусаживаемой трубке, негерметичное
Относительная влажность окружающей среды, не более	99%
Размеры с учётом разъемов, не более	60 × 38 × 25 мм
Максимальное непрерывное рабочее напряжение в линии, при котором не срабатывает защита (V _{wm})	3 В
Постоянное напряжение срабатывания защиты «линия–земля» (при 100 В/с)	75 В ±20 %
Импульсное напряжение срабатывания защиты «линия–земля» (при 1 кВ/мкс)	< 550 В
Максимальный импульсный ток разряда (форма 8/20 мкс)	10 кА
Максимальная пиковая рассеиваемая мощность элементов защиты (P _{pp})	350 Вт
Максимальный ток утечки (I _d)	50 нА
Время срабатывания элементов защиты (T _u)	5 нс
Максимальное вносимое дополнительное сопротивление (R)	1 Ом

Производитель имеет право изменять технические характеристики изделия и комплектацию без предварительного уведомления.